



LE COFFRE MENUISÉ INTÉRIEUR

Une solution esthétique
et adaptable à tous les
intérieurs

Volets roulants traditionnels & blocs-baies,
protections solaires & portes de garage

 **SPPF**
SOLUTIONS FERMETURES

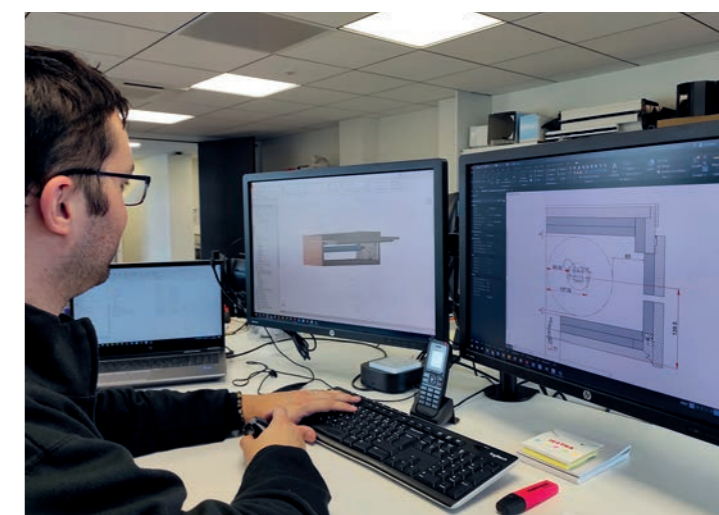
VOLETS ROULANTS TRADITIONNELS & BLOCS-BAIES, PROTECTIONS SOLAIRES & PORTES DE GARAGE

BASÉS DANS LE BASSIN CHOLETAIS, NOUS CONCEVONS ET FABRIQUONS DES FERMETURES ET DES PROTECTIONS SOLAIRES POUR L'HABITAT. FIERS DE NOTRE PLACE DE LEADER, NOUS METTONS TOUTE NOTRE ÉNERGIE À SATISFAIRE NOS CLIENTS. C'EST LÀ NOTRE ADN ET NOUS COMPTONS BIEN VOUS LE PROUVER !

► Notre mission

NOUS VOUS ACCOMPAGNONS DEPUIS LA DÉFINITION DE VOTRE PROJET JUSQU'À LA LIVRAISON DE VOS FERMETURES.

- > Bureau d'études dédié aux développements spécifiques
- > Équipe pluridisciplinaire à votre disposition : service clients, chefs de projets, SAV, qualité, logistique
- > Grande capacité de production



190
collaborateurs*



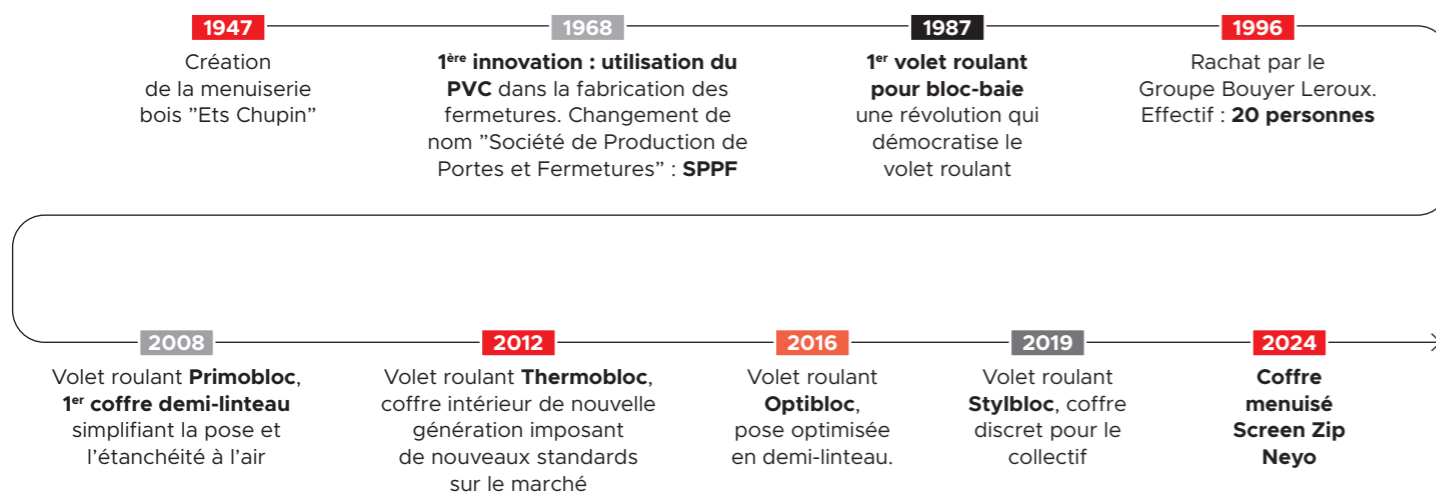
500 000
volets roulants
blocs-baies
fabriqués par an*

*Chiffres au 30/09/2023

► Nos convictions

- > Privilégier les matières recyclées pour la fabrication de nos coffres PVC : 54% en 2023*.
- > Nous entourer de partenaires et de sous-traitants proches de nous.
- > Concevoir des produits durables et simples d'entretien.

► L'innovation comme moteur



NOUVEAUTÉ



► Le coffre menuisé



FABRIQUÉ
EN FRANCE

ESTHÉTIQUE ET ADAPTABLE
À TOUS LES INTÉRIEURS

- Le coffre menuisé a été développé avec soin :
- > Panneau conforme à la norme CE EN622-5, tableau 5 – CTB AIR + E1
 - > 675 Kg / m³
 - > PEFC 10-31-3011 / FSC C125270
(Disponible sur toutes les tailles de coffres)

GRANDE LARGEUR : 5,4 m

LE COFFRE MENUISÉ

LE COFFRE MENUISÉ INTÉRIEUR EST UN HABILLAGE EN MEDIUM DOUBLÉ D'UN ISOLANT LAINE DE ROCHE DESTINÉ À RECEVOIR UN VOLET ROULANT. DISPONIBLE EN VERSION 2 FACES (SOUS DALLE) OU 3 FACES, EN CONFIGURATION STANDARD OU ACOUSTIQUE, IL EST ADAPTÉ À TOUTES LES CONFIGURATIONS DE CHANTIERS.

PRÊT À ÊTRE INSTALLÉ, C'EST LA SOLUTION RAPIDE ET SANS SURPRISE POUR TOUS LES CHANTIERS. ADAPTABLE SUR TOUTES LES MENUISERIES.

Les + produit


- Dimensions personnalisables pour une parfaite intégration à l'intérieur du logement
- Isolation acoustique et thermique optimisée grâce à un isolant laine de roche de 20 mm*
- Étanchéité à l'air maîtrisée

* Ou 40 mm si configuration acoustique demandée

► Ultra configurable

LARGEUR COFFRE	HAUTEUR COFFRE	PROFONDEUR COFFRE
Minimum 600 mm Maximum 5400 mm**	Minimum 250 mm Maximum 550 mm	Minimum 150 mm Maximum 350 mm

** Coffre en 2 parties au-delà de 2700 mm

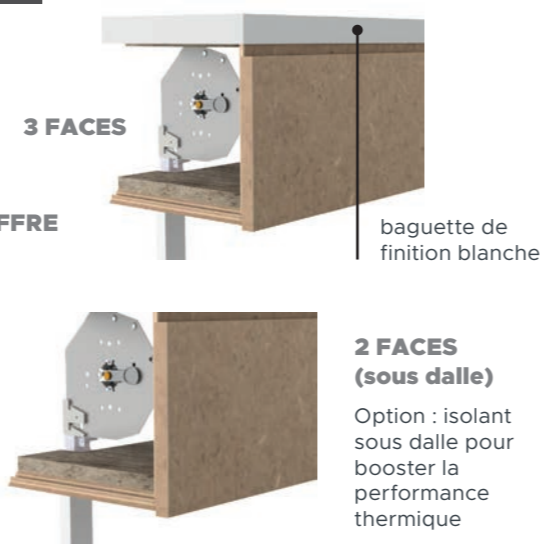
 **Finition prépeinte disponible (apprêt hydro), pour des chantiers plus rapides et des finitions parfaites.**

CARACTÉRISTIQUES TECHNIQUES

THERMIQUE***	2 faces : jusqu'à $U_c = 1,026 + 0,105 / L_c$ et 3 faces : jusqu'à $U_c = 0,950 + 0,052 / L_c$
ACOUSTIQUE	Jusqu'à 55 dB selon les configurations
VENTILATION	30 m ³ / heure

*** Exprimée en W/m².K
L_c = Largeur du coffre

► LE COFFRE MENUISÉ INTÉRIEUR



Modèle 3 faces avec option entrée d'air / sans vis apparentes

► Le coffre qui trouve sa place partout

- Logements neufs ou à rénover
- Pour toutes les pièces et tous types de volets roulants

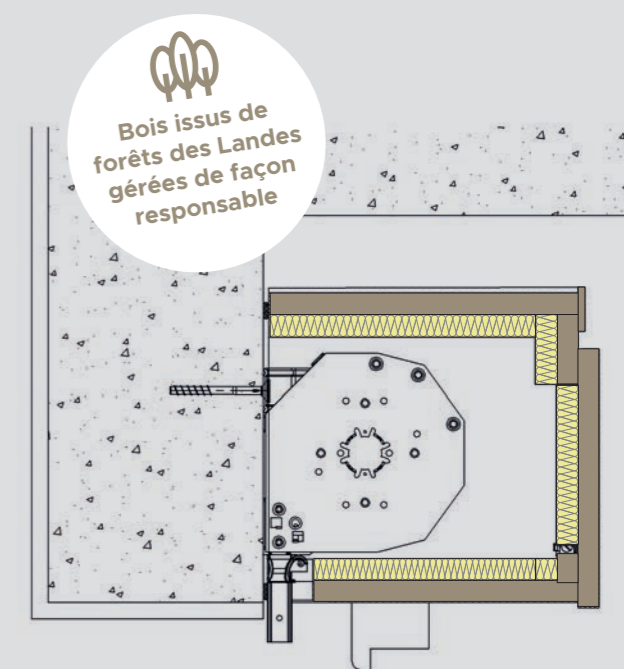
COMPOSANTS

STRUCTURE PANNEAU MEDIUM DENSITY FIREBOARD

- Épaisseur : 19 mm
- Densité : 675 kg / m³
- Certifications : CE EN622-5, tableau 5
CTB AIR + E1 PEFC 10-31-3011 & FSC C125270

ISOLANT LAINE DE ROCHE Pour des performances acoustiques et mécaniques élevées

- Épaisseur : 20 mm (ou 40 mm pour la configuration acoustique)
- Classe au feu : A1 (incombustible)
- Conductivité : $\lambda = 0,038$ W/m.K
- Résistance thermique : $R_{th} = 0,75$ m².K/W
- Masse volumique : 125 à 150 kg / m³
- Certifications : ACERMI 07/015/449KEYMARK
008-SDG5-449DoPCPR-DoP-FR-012



MODÈLE 3 FACES STANDARD (isolant ép. 20 mm)

LE COFFRE MENUISÉ

INFOS TECHNIQUES

► Acoustique

	COFFRE 2 FACES		COFFRE 3 FACES	
	Sans entrée d'air	Avec entrée d'air	Sans entrée d'air	Avec entrée d'air
Coffre menuisé standard	Enroulé : 50 dB Déroulé : 51 dB	Enroulé : 45 dB Déroulé : 46 dB	Enroulé : 49 dB Déroulé : 49 dB	Enroulé : 45 dB Déroulé : 43 dB
Coffre menuisé acoustique	Enroulé : 55 dB Déroulé : 53 dB	Enroulé : 50 dB Déroulé : 47 dB	Enroulé : 52 dB Déroulé : 51 dB	Enroulé : 51 dB Déroulé : 46 dB

Valeurs acoustiques basées sur le $D_n, e, w + C_{tr}$
PV essais du CSTB

► Thermique

	COFFRE 2 FACES		COFFRE 3 FACES	
	Dimensions coffre H x p (mm)	Transmission thermique en $W/(m^2.K)$	Dimensions coffre H x p (mm)	Transmission thermique en $W/(m^2.K)$
Coffre menuisé standard	230 x 230	$U_c = 1,257 + 0,148 / L_c$	260 x 250	$U_c = 1,235 + 0,163 / L_c$
	250 x 250	$U_c = 1,292 + 0,186 / L_c$	280 x 250	$U_c = 1,447 + 0,168 / L_c$
	280 x 250	$U_c = 1,247 + 0,191 / L_c$	-	-
Coffre menuisé acoustique	250 x 250	$U_c = 1,044 + 0,100 / L_c$	260 x 200	$U_c = 0,950 + 0,052 / L_c$
	280 x 250	$U_c = 1,026 + 0,105 / L_c$	280 x 250	$U_c = 1,037 + 0,097 / L_c$

Calculs réalisés sous Bisco :
Doublage 120 mm - Laine de roche $\lambda = 0,038 W/m.K$ - Medium $\lambda = 0,1 W/m.K$ - Béton plein $\lambda = 2 W/m.K$ - Enduit $\lambda = 1,3 W/m.K$
 L_c = Largeur du coffre

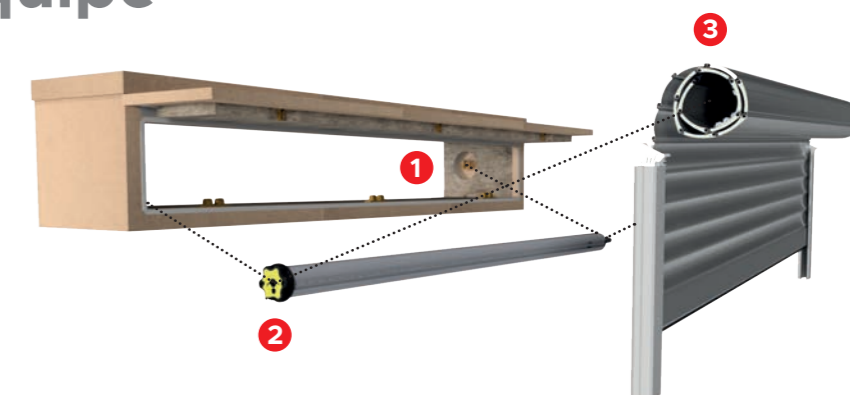
ÉQUIPEMENT DE COFFRE MENUISÉ

AU CHOIX : COFFRE MENUISÉ PRÉ-ÉQUIPÉ OU À ÉQUIPER

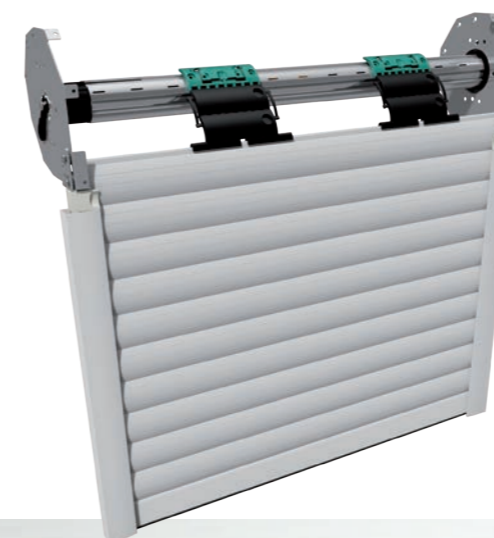
► Coffre pré-équipé

Le coffre pré-équipé est livré avec ses supports (1), son axe (2), son tablier et ses coulisses (3).

Ces éléments peuvent être intégrés au coffre menuisé ou livrés dans des colis séparés, selon vos préférences, et en fonction des contraintes de poids / dimensions.



► Équipement de coffre : Allegro Express



Entièrement autoportant et prémonté, ce volet est simple à poser et réduit le temps à passer sur le chantier.

Il possède une coulisse de faible épaisseur (45 mm) qui le rend **plus discret et maximise le clair de jour**. Ses joues de 180 mm en standard peuvent être réduites à **165 mm en option**. Ce produit fait l'objet d'une **certification NF Fermetures**.

Plus de luminosité et d'aération avec la lame microperforée





15 rue de Tours - BP 40043
49308 CHOLET cedex
Tél. 02 41 65 94 22
contact@sppf.fr



sppf.fr

Linked 